

LogSuke

無線温湿度ロガーLS2000(親機)は、温湿度センサー(子機)を複数台ワイヤレスで接続できる温湿度ロガーです。親機で測定データを記録だけでなく、子機にも記録機能を搭載することにより通信障害が発生しても測定データの消失がありません。内蔵時計により、計測データが日時ともに記録されています。異常が発生した時に、メール送信する事ができます。

販売中



主な特徴

- 親機 1 台に、ワイヤレスで最大 16 台の子機が接続可能 ※1
- ルータ機能を使用することにより長距離の子機での計測が可能
- 大型液晶、スイッチを搭載することにより親機での設定を実現
- 子機の記録機能により、通信異常にも測定データの消失を予防
- 記録の停止無しに測定データの取得が可能
- 温湿度のしきい値を設定することにより異常を検出 (アラーム設定)
- アラーム発生時にメール送信が可能

適した用途

- 倉庫の各場所での温湿度の管理
- ビニールハウスの各箇所の温湿度を記録
- 工場の各箇所の温湿度を記録



無線温湿度ロガー(親機)



温湿度センサー(子機)



温湿度センサー(子機)



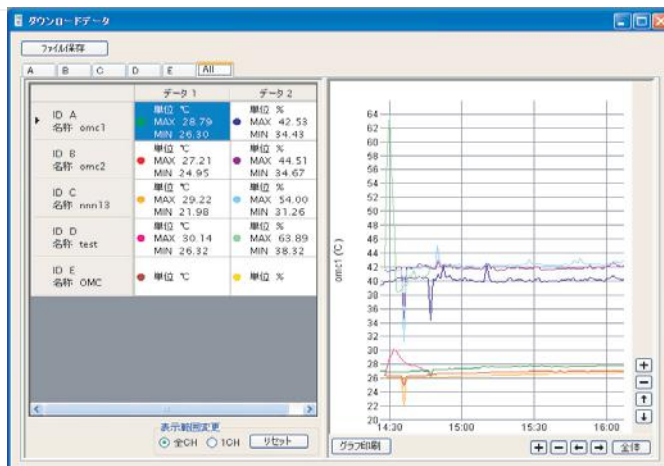
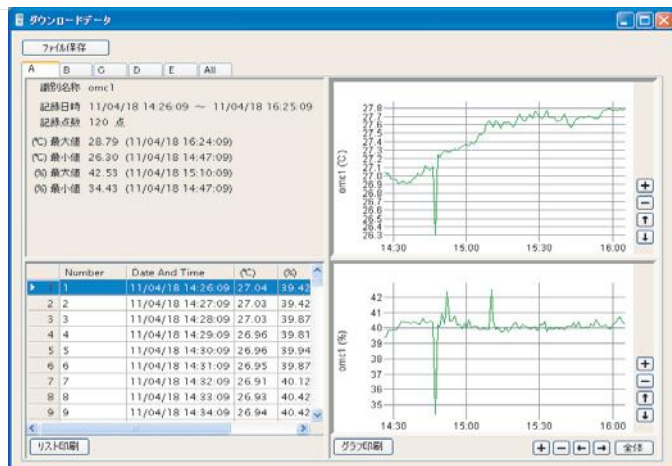
温湿度センサー(子機)



温湿度センサー(子機)



アプリケーションソフト



主な仕様

● 親機

製品仕様		
最大記録点数	8000点 (子機毎)	
子機最大接続数※1	16	
PCインターフェース	通信方式	USB (仮想COMポート)
	コネクタ	mini-B
時計機能	内蔵 (バックアップ機能搭載)	
使用電源	ACアダプタ (DC+5V) 又は、USBバスパワー	
表示機能	モノクロSTN (128×64dot)	
動作温度	0 ~ 40°C	
動作湿度	20 ~ 70%Rh (結露無きこと)	
寸法	76 (W) × 35 (H) × 135 (D) (mm)	

通信仕様		
周波数帯	ISM 2.4GHz	
通信距離 (屋内) ※2	90m (最大)	
通信距離 (屋外) ※2	750m (最大)	
送信出力	10mW	

メール送信仕様		
登録アドレス数	最大 4件	
送信可能メッセージ	上限異常、下限異常、電池異常	
コネクタ	RJ-45	
対応プロトコル	AUTH-PLAIN, LOGIN※5	

● ルーター

製品仕様		
PCインターフェース	通信方式	USB (仮想COMポート)
	コネクタ	mini-B
使用電源	ACアダプタ (DC5V) 又は、USBバスパワー	
動作温度	0 ~ 40°C	
動作湿度	20 ~ 70%Rh (結露無きこと)	
寸法	76 (W) × 35 (H) × 135 (D) (mm)	

通信仕様		
周波数帯	ISM 2.4GHz	
通信距離 (屋内) ※2	90m (最大)	
通信距離 (屋外) ※2	750m (最大)	
送信出力	10mW	

記載の仕様、外観、塗装色等は改良のため予告無く変更する可能性があります。

● 子機

製品仕様		
最大記録点数	8000点	
測定温度仕様	チャンネル数	1ch
	分解能	0.01°C
	測定精度	±0.8°C
測定湿度仕様	チャンネル数	1ch
	分解能	0.04%Rh
	測定精度	±4%Rh

記録間隔	1 ~ 240分	
PCインターフェース	通信方式	USB (仮想COMポート)
	コネクタ	mini-B

時計機能	内蔵 (バックアップ機能搭載)	
使用電源	単4電池 2個又は、USBバスパワー	
電池寿命※3	3ヶ月 (リチウム乾電池使用時 +25°C)	
動作温度※4	-40 ~ 60°C (リチウム乾電池使用時)	
動作湿度	5 ~ 90%Rh (結露無きこと)	
寸法	66.5 (W) × 21 (H) × 92 (D) (mm)	

通信仕様		
周波数帯	ISM 2.4GHz	
通信距離 (屋内) ※2	40m (最大)	
通信距離 (屋外) ※2	120m (最大)	
送信出力	1.25mW	

● アプリケーションソフト

対応OS	Microsoft Windows 7/8.1/10 日本語版 (32/64bit)
	Microsoft Windows Vista 日本語版+SP1以上 (32bit)
	Microsoft Windows XP 日本語版+SP2以上 (32bit)

配布方式	HPよりダウンロード (無償)
------	-----------------

- ※1 親機と子機の単独での最大接続数は10台となります。10台以上の接続にはルーターが必要となります。
- ※2 通信距離は環境・遮蔽物等により大きく変動することがあります。
- ※3 電池寿命は使用する電池の性能や温度により大きく変動することがあります。
- ※4 動作温度は、電池の種類に依存します。
- ※5 SSL/TLSには対応していません。

開発・製造



大阪マイクロコンピュータ株式会社
 〒596-0001 大阪府岸和田市磯上町3丁目11-7
 TEL:072-422-2067 FAX:072-422-2069
<http://www.omc-ltd.co.jp>

販売代理店